

Projekt:

Hofnahe Schlachtung von Schweinen, mobile Schlachtstätten für unterschiedliche Standorte

Ingenieurbüro Robert Hornickel



Fleischereitechnik

- ◆ Technologie
Schlachtung- und
Fleischverarbeitung
- ◆ Konstruktion
- ◆ Komplettlösungen

Am Bahnhof 6
98574 Schmalkalden
OT Wernshausen
Deutschland

Telefon: +49 (3 68 48) 8 24 00

Fax: +49 (3 68 48) 4 08 35

Mobil: +49 (1 70) 4 47 96 76

E-Mail: hornickel@hornickel.com

www.hornickel.com

Inhalt des Referates

1 Vorstellung Ingenieurbüro Robert Hornickel für Fleischereitechnik

2 Erläuterung Schlachttagebuch und Zulassung des Schlachtstandortes

3 Schweineschlachtung im Sattelaufleger

mit lebensmittelrechtlicher Stellungnahme vom Thüringer Landesamt für Verbraucherschutz, Bad Langensalza, vom 02.09.2016

4 Aufzeigen weiterer Möglichkeiten von Schlachtungen im Sattelaufleger

4.1 Kombi-Schlachtung für Rinder und Schweine

4.2 Schafe

4.3 Geflügel

5 Weitere mobile Schlachtanlagen nur für Rind:

5.1 auf LKW bzw. Anhänger der Fa. Jotha Fahrzeugbau AG

5.2 transportabler Schlachtstand für Großvieh (mit Anhänger transportiert)

5.3 mobiler Schlachtstand für Rinder auf Einachsanhänger montiert

6 Vorstellung der Varianten von Betäubungsanlagen für Rinder

6.1 stationär

6.2 stationär, mit Hubbodenauswurf

6.3 mobil, mit Traktoraufhängung

7 Planung für stationäre Anlagen

- für Schweine 20 Stück / Stunde, Rinder 5 Stück / Stunde, Schafe 20 Stück / Stunde

Ingenieurbüro Robert Hornickel

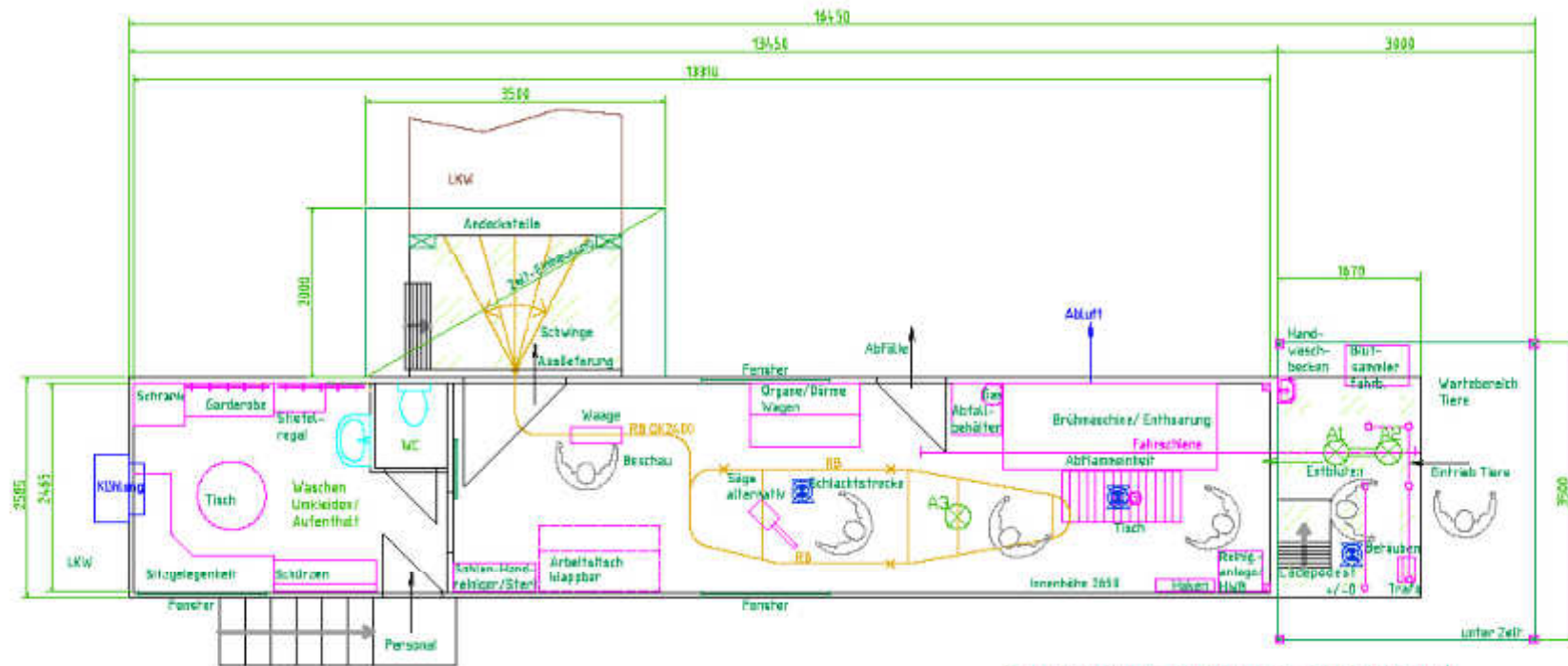


Fleischereitechnik

- ◆ Technologie
Schlachtung- und
Fleischverarbeitung
- ◆ Konstruktion
- ◆ Komplettlösungen

Am Bahnhof 6
98574 Schmalkalden
OT Wernshausen
Deutschland

Telefon: +49 (3 68 48) 8 24 00
Fax: +49 (3 68 48) 4 08 35
Mobil: +49 (1 70) 4 47 96 76
E-Mail: hornickel@hornickel.com
www.hornickel.com



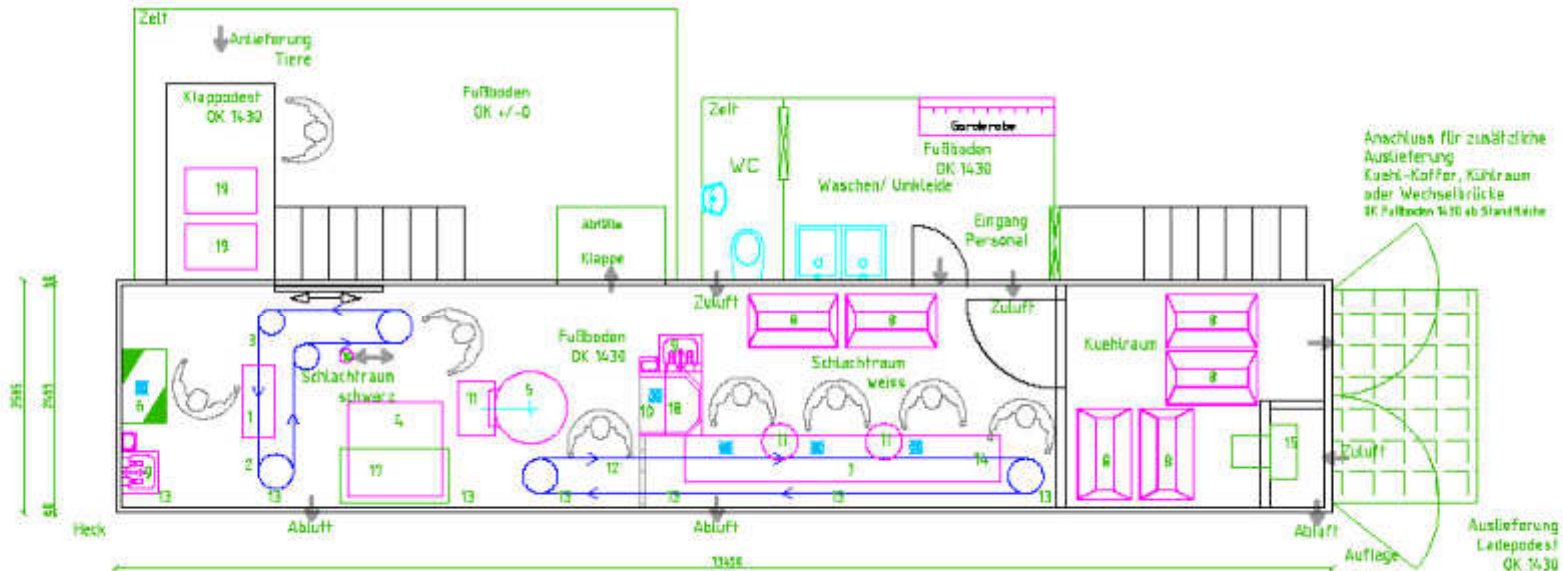
Sattelaufleger mit Drehtür und Ladepodest
 Bauseits Feffabscheider, Elektro und Wasser/Abwasser
 Standfläche Beton

- Aufzüge
- Elektrowerk
- Ballfahrwerk
- stationär
- Gasbremse
- Potbahn
- Stützen
- Sparbrause

Projekt: Schweine Schlachtung im Sattelaufleger
 mit ausgelagerten Kühlflächen und integrierten
 Sozialtrakt
 12 Stück / Stunde

Maßstab: 1:50
 Datum: 21.07.2016

Aufgestellt von:
 Ingenieurbüro Robert Hornickel
 Fleischereitechnik
 Am Bahnhof 6, 98574 Schmalkalden /
 Wernshausen
 Tel. 036848/82400
 Fax 036848/40835
 Mobil: 0170 447 9676
 e-Mail hornickel@hornickel.com



lichte Raumhöhe 2650

evtl. mit Heizung
Rippendecke

Abwasser über Fettabscheider
unterhalb Aufleger und Anschluß an Sammelrinne
oder Abwassersystem

Berchsatz 800 Stück / Stunde

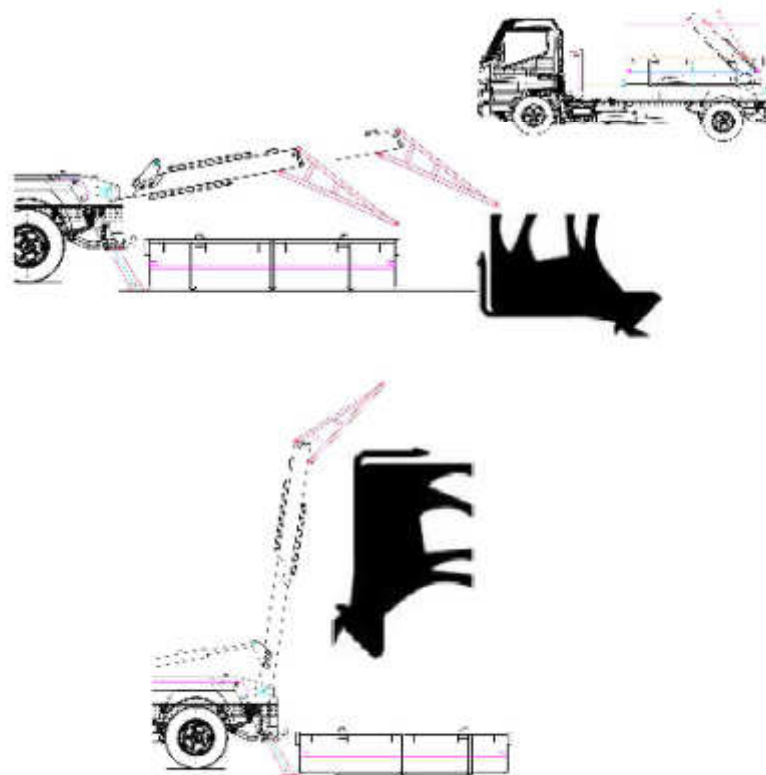
- Legende**
- 1 Befahrungssaparat, Wasserbad
 - 2 Stachen, Entbluten in 2 Abtropfrinnen
 - 3 Erhängen in Transportbahn
 - 4 Raffaktionsbruehmaschine
 - 5 Raptmaschine
 - 6 Kichenreinigung, Klapprost
 - 7 Braffertigninne mit Arbeitsflächen
 - 8 Abtropfwagen a 56 Tiere (6x)
 - 9 Handwaschbecken, komplett-Starbecken
 - 10 Spritzschutzwand mit Sparbrause
 - 11 Abfaelle
 - 12 Erhängen in Transportbahn
 - 13 Abflussrinne an Innenwand
 - 14 Entwässerungsanschluß
 - 15 Kaelteaggregat, Elektroverteilung, Druckluftkompressor, evtl. Notstrom
 - 16 Luftdruckschere
 - 17 Boiler
 - 18 Reinigungsanlage
 - 19 Kästen für Lebendtiere
- Sparbrause

Projekt Geflügelschlachtung in Sattelaufleger
Stand: 01.02.16
Maßstab: 1:50

bearbeitet von:

Ingenieurbüro Robert Hornickel Fleischertechnik
Am Bahnhof 6
38574 Schmalzkalden/ Wermshausen
Tel 036848/ 82408
FAX 036848/ 40035
Mobil 0178 447 56 76
e-Mail hornickel@hornickel.com

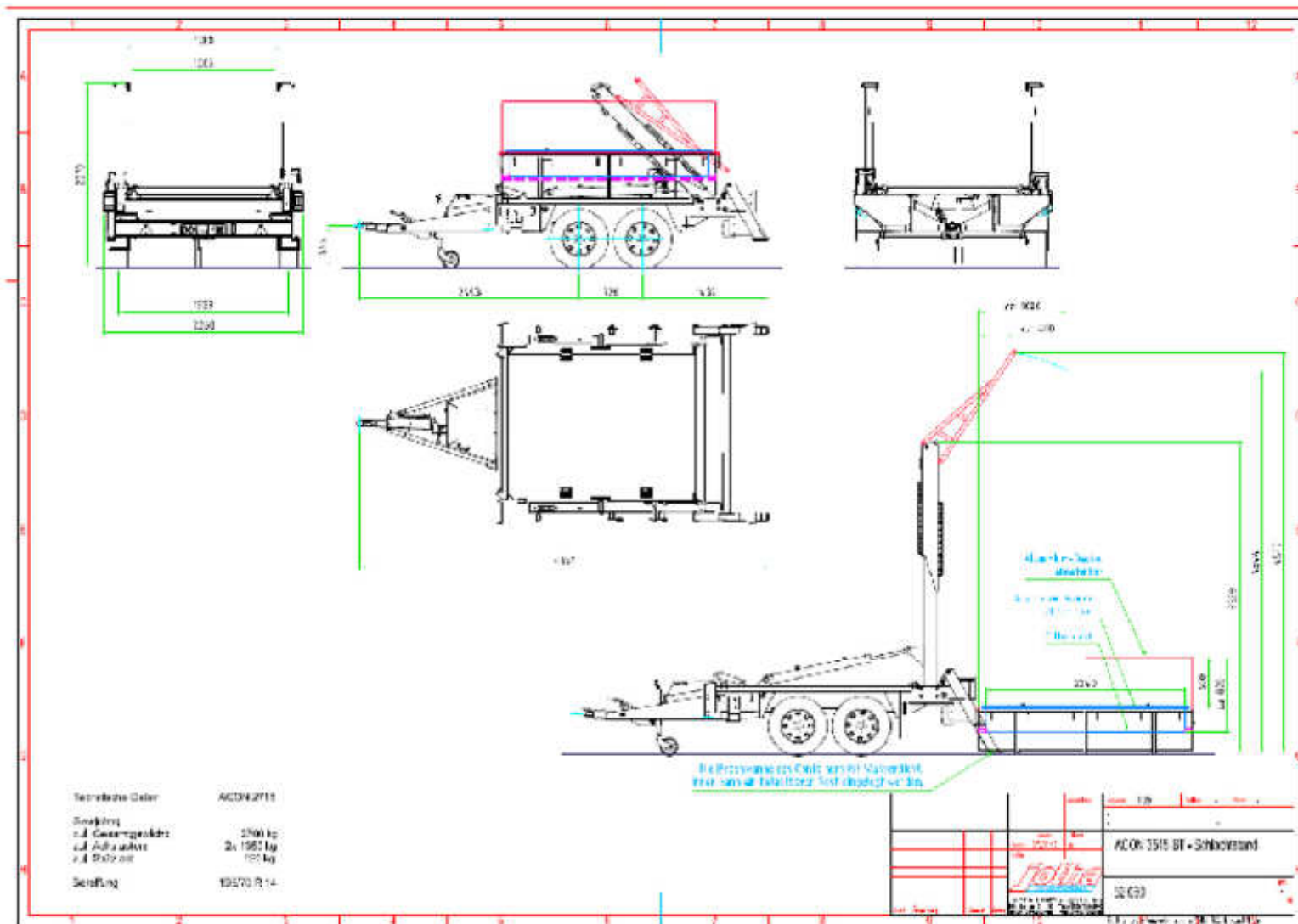
Mobile Schlachtanlage auf LKW speziell für Rinder



5_1_1_Mobile Schlachthanlage auf LKW_Jotha



5_1_2_Mobile Schlachtanlage auf LKW_Jotha



Anlage 1 zu Dokumentation für die mobile Schlachanlage auf Anhänger

Transportabler Großvieh-Schlachtstand Mobile Slaughter Plant



D-98597 Breitung
Sandfleck 6
(Gewerbegebiet Nord)
Tel. +49(0)36848/82400
Fax +49(0)36848/40835
www.Hornickel.com



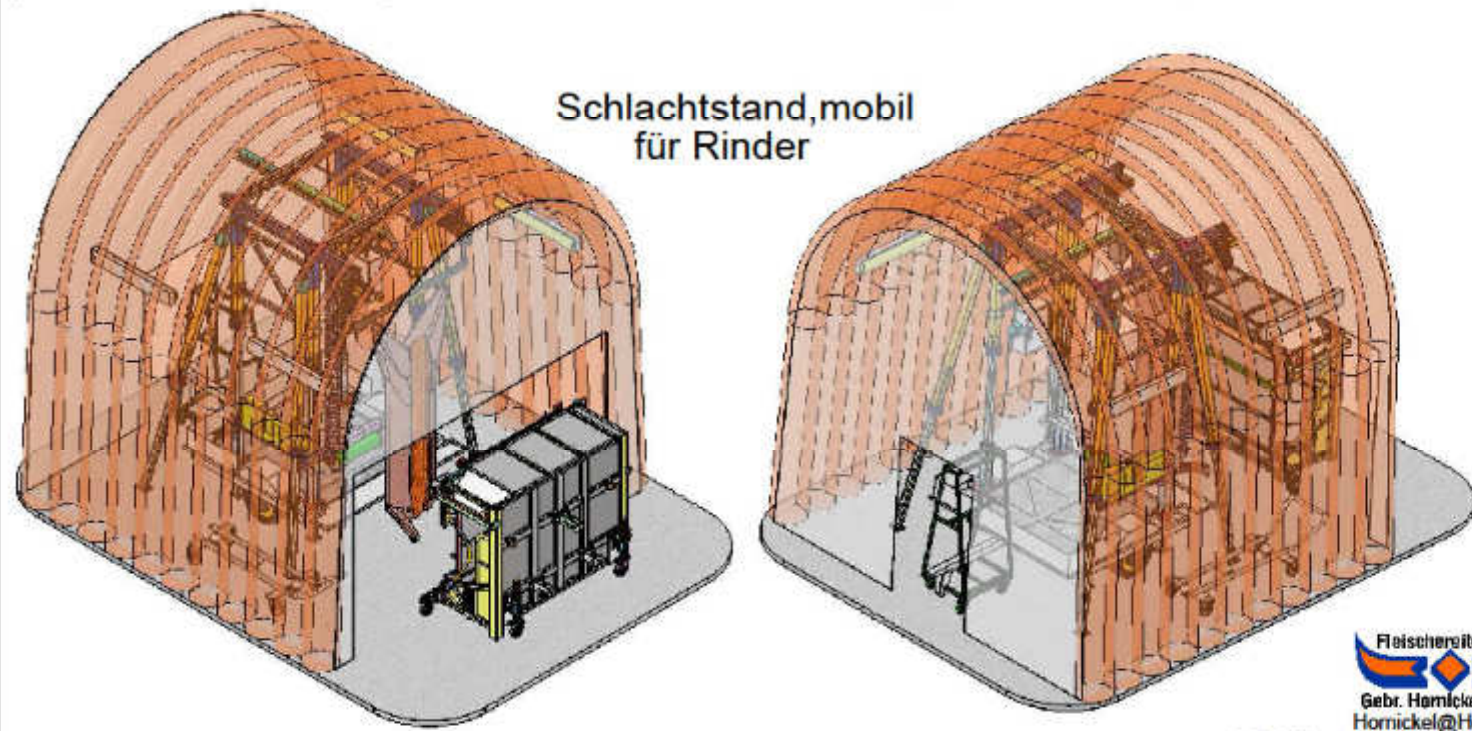
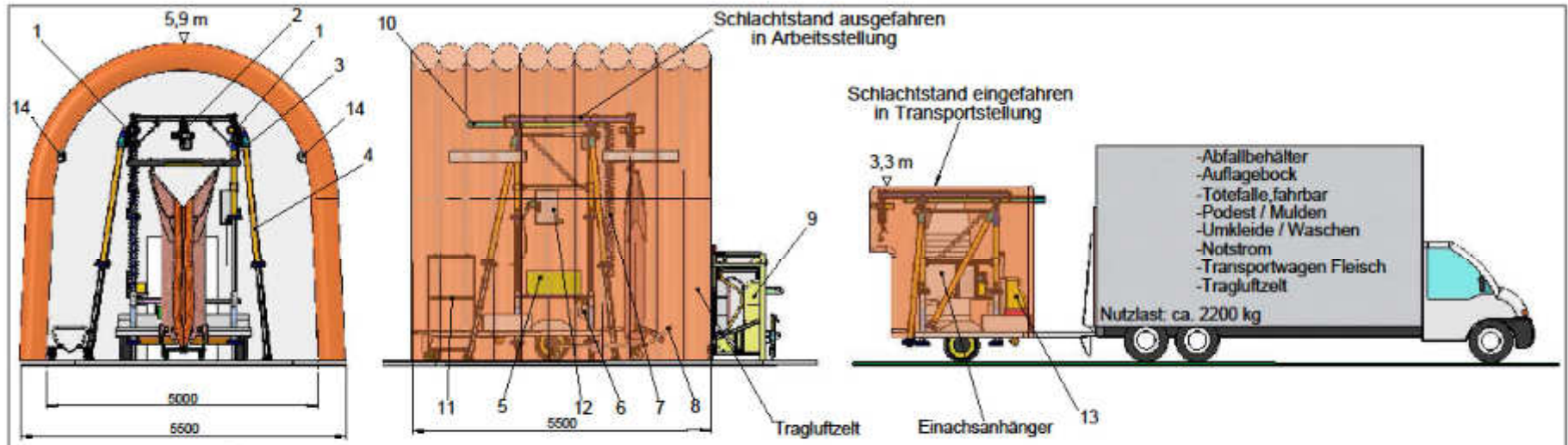
Schlachtstand / Slaughter Stand



Häutesaug / Hide Puller



fahrbahre Betäubungsanlage / Mobile Stunning Box



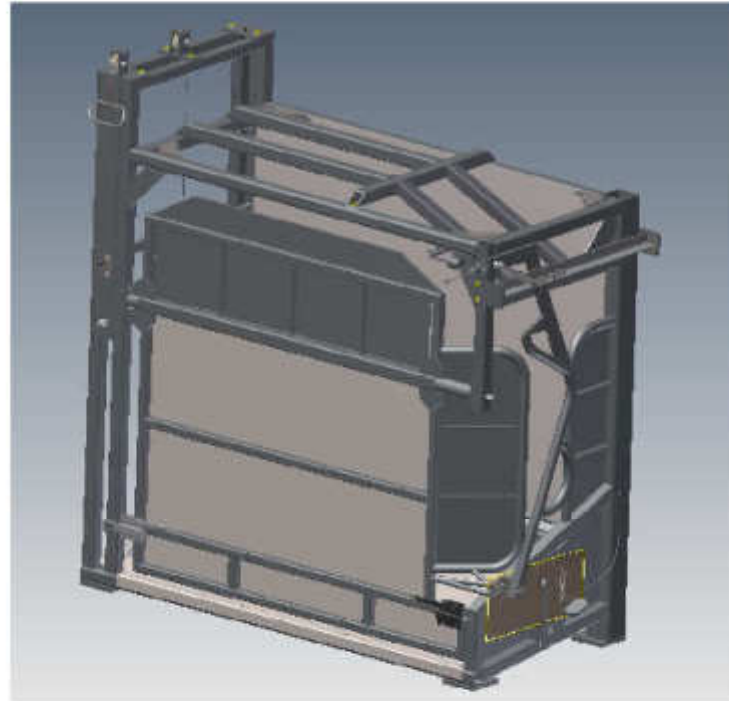
- 1 Aufzug
- 2 Aufzug Enthäuten-Abvierteln
- 3 Spreizbalken
- 4 Stützrahmen
- 5 Wasch u. Steribecken
- 6 Häuteabzug - Rolle
- 7 Sparbrause
- 8 Auflagebock
- 9 Tötefalle, fahrbar
- 10 Umhängen
- 11 Transportwagen Fleisch
- 12 Elektroverteilung
- 13 Hochdruckreiniger
- 14 Beleuchtung

Fleischertechnik
 Gebr. Homickel GmbH
 Homickel@Homickel.com
 www.Homickel.com

Sandfleck 6
 98597 Breitungen
 Tel. 036848 / 82400
 Fax 036848 / 40835
 0170 / 4479676

15.10.2010 M.S.

5_3_Schlachtstand auf Einachsanhänger



Betäubungsanlage Großvieh Variante stationär

6_1_Betäubungsbox stationär



6_2_Betäubungsbox stationär-Hubbodenauswurf



6_3_Betäübungsbox mobil- Traktor-Variante

Vielen Dank für Ihre Aufmerksamkeit!

Ingenieurbüro Robert Hornickel



Fleischereitechnik

- ◆ Technologie
Schlachtungs- und
Fleischverarbeitung
- ◆ Konstruktion
- ◆ Komplettlösungen

Am Bahnhof 6
98574 Schmalkalden
OT Wernshausen
Deutschland

Telefon: +49 (3 68 48) 8 24 00

Fax: +49 (3 68 48) 4 08 35

Mobil: +49 (1 70) 4 47 96 76

E-Mail: hornickel@hornickel.com

www.hornickel.com

Ende