

„Ackerbau 4.0 – Chancen und Herausforderungen der Digitalisierung für den süddeutschen Ackerbau“





FarmBlick

Wie nimmt der Verbraucher die Landwirtschaft wahr

@pixabay

Der Verbraucher



FarmBlick



@pixabay

@pixa

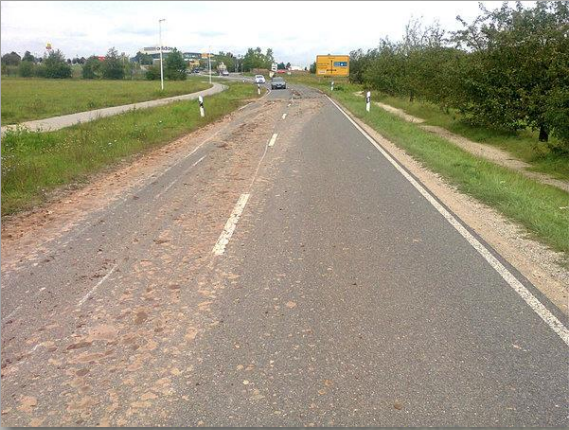


@pixabay

Wie werden wir wahrgenommen?



FarmBlick



Verschmutzte Fahrbahn



Geruchsbelästigung



Pflanzenschutz



Verkehrsbehinderung



Massentierhaltung



FarmBlick

Strukturen in Baden- Württemberg

@FarmBlick



FarmBlick

**Digitalisierung kann dabei
unterstützen**



FarmBlick

Technik löst nicht alle Probleme!

@CASE IH

Pflanze und Boden als System



FarmBlick



@pixabay

Das große Ganze sehen



FarmBlick



Öffentlichkeit



Bewirtschaftungsweise



Betriebswirtschaft



Boden



Der Mensch

Umweltschutz



Pflanze





FarmBlick

Boden als zentrales Thema

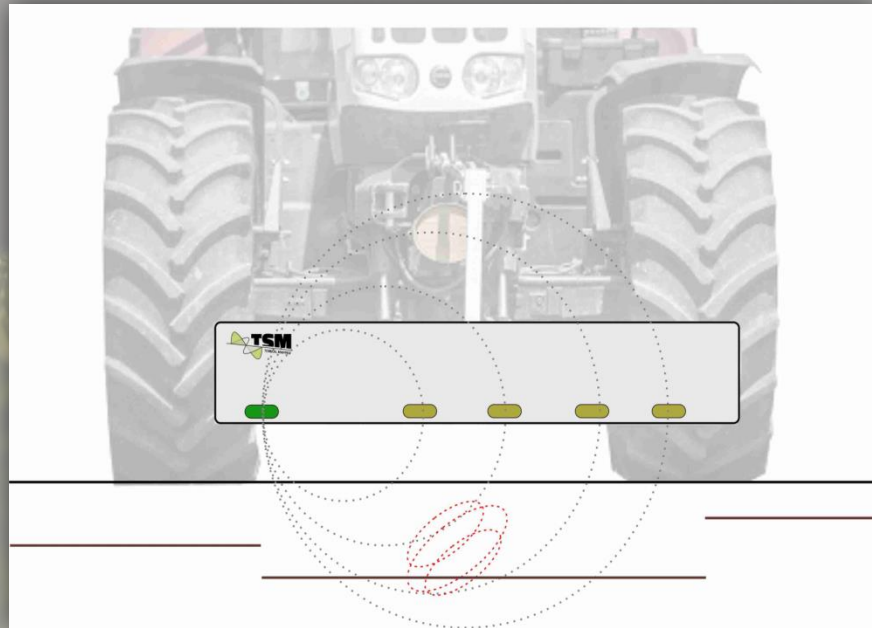
Erosion vermeiden / Wasser speichern



Boden



FarmBlick



Bodenscanner-Technologie

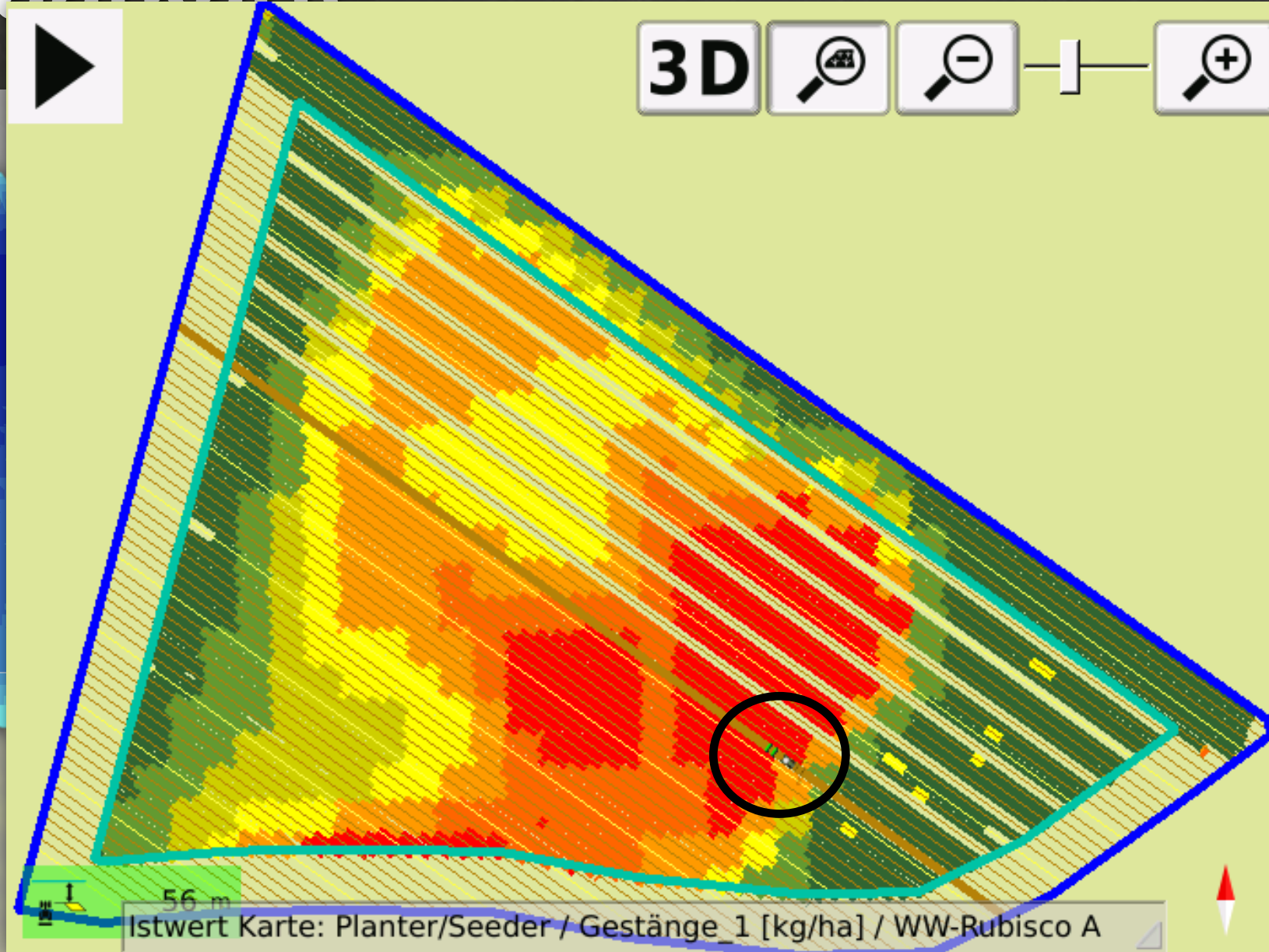


Georeferenzierte Bodenbeprobung

Aussaatkarte



FarmBlick



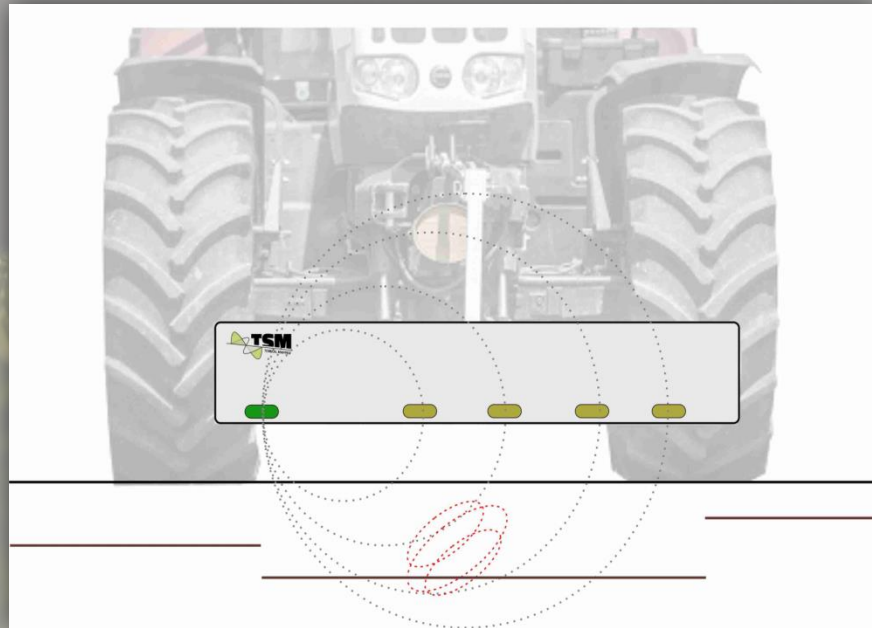
Ausbringung: Prozentual

Wert	Fläche
80 %	0,5159 ha
85 %	0,4096 ha
90 %	0,5381 ha
95 %	0,4938 ha
100 %	0,5190 ha
105 %	0,4512 ha
110 %	0,7363 ha
115 %	0,8680 ha
120 %	0,5262 ha
125 %	0,7012 ha
Gesamtfläche:	5,7593 ha
Durchschnitt:	104,58 %

Boden



FarmBlick



Bodenscanner-Technologie



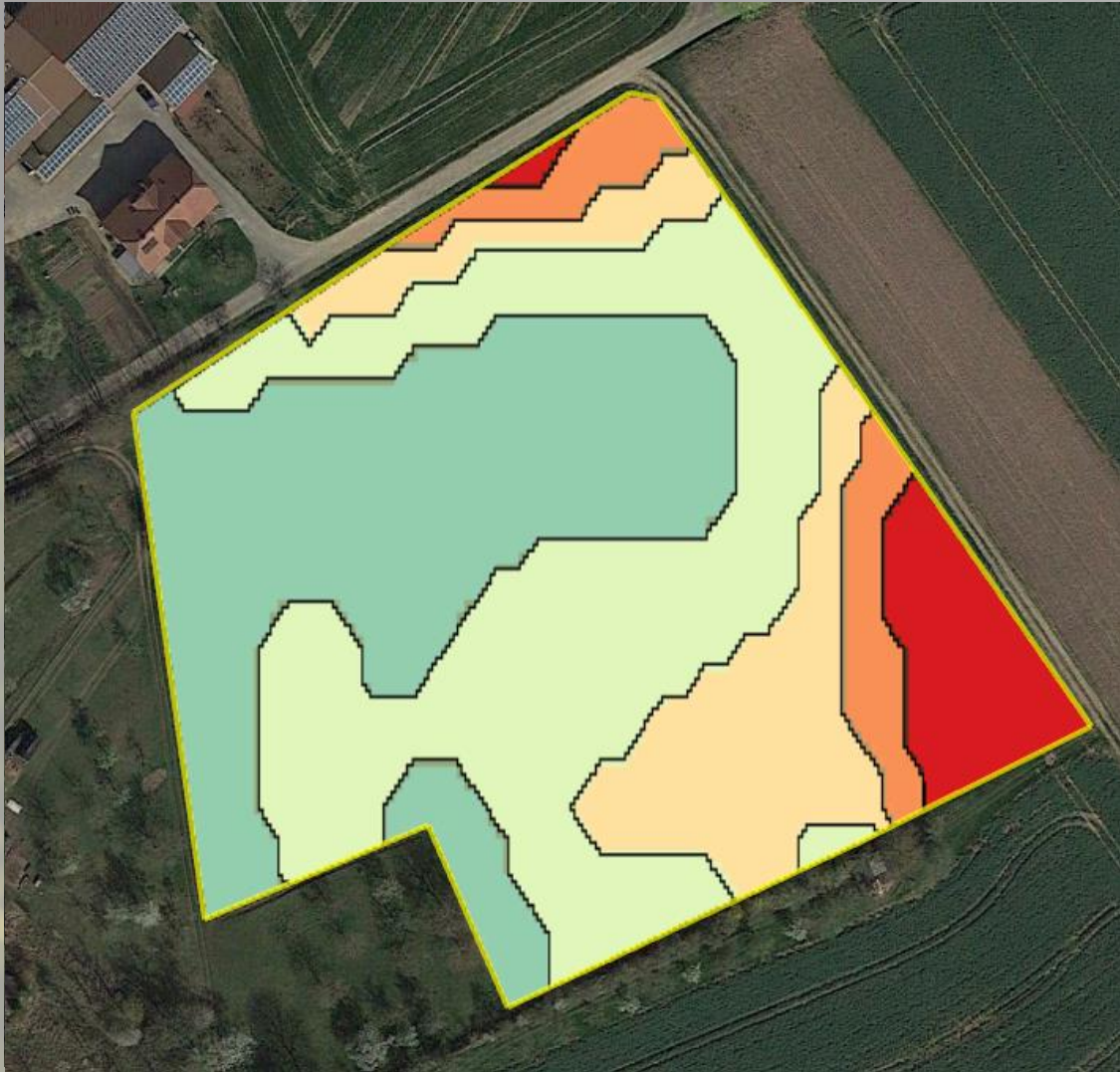
@FarmBlick

Georeferenzierte Bodenbeprobung

Georeferenzierte Bodenproben



FarmBlick

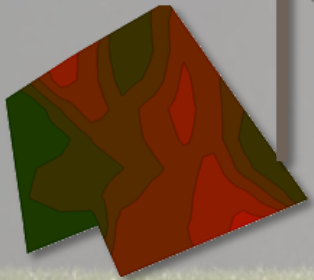


Nährstoffkarten

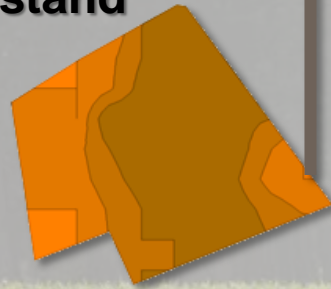


FarmBlick

Penetrationswiderstand



Bodengefüge



P Verteilung



Humus Verteilung



Mangan Verteilung



Calcium Verteilung



Das große Ganze sehen



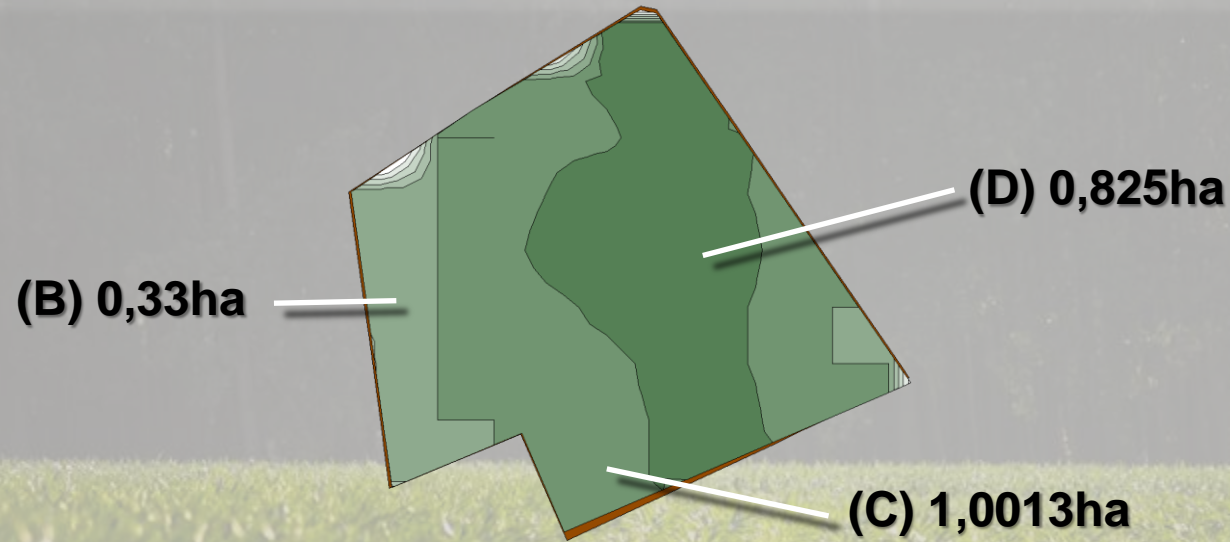
FarmBlick



Georeferenzierte P-Düngung



FarmBlick



Betriebswirtschaft

praxisüblich:

Erhaltungsdüngung 80kg/ha P2O5 2,16ha = 103,70€

Teilflächenspezifisch:

(C): 80kg/ha P2O5 *1,0013ha = 48,-€

(B): 120kg/ha P2O5*0,33ha = 24,-€

= 72,-€

Grundlage 1kg P2O5 = 0,6€

Ersparnis: 31,70€

Das große Ganze sehen



FarmBlick



Entlastung des Menschen



FarmBlick

Magdeburger Börde

Schlaggröße: 143ha
Mittlere Fahrspurlänge:
1375m
Fahrzeit bei 10km/h: 8,25min
Wendungen bei 3m Abb:
1019x
Wendevorgang: 30sec.
Wendungen pro ha Fläche: 7
Zeit bei 1019 Wendungen: 8,5h
Gesamte Arbeitszeit: 78,5h
10,82% Wendezeit bei Arbeitszeit



Kraichtal

Schlaggröße: 2,16ha
Mittlere Fahrspurlänge:
145m
Fahrzeit bei 10km/h: 0,90min
Wendungen bei 3m Abb:
106x
Wendevorgang: 30sec.
Wendungen pro ha Fläche: 49
Zeit bei 106 Wendungen: 0,88h
Gesamte Arbeitszeit: 1,65h
53,33% Wendezeit bei Arbeitszeit



Betriebswirtschaft

Das große Ganze sehen



FarmBlick





FarmBlick

Umdenken ist gefragt

@FarmBlick



FarmBlick

Risiken der Digitalisierung



Risiken

Verlust des
Bezuges zur Basis
(Natur)

Andere treffen die
Entscheidungen

Was ist Landwirtschaft 4.0?

Die totale
Produktionsprozess
beteiligten Systeme

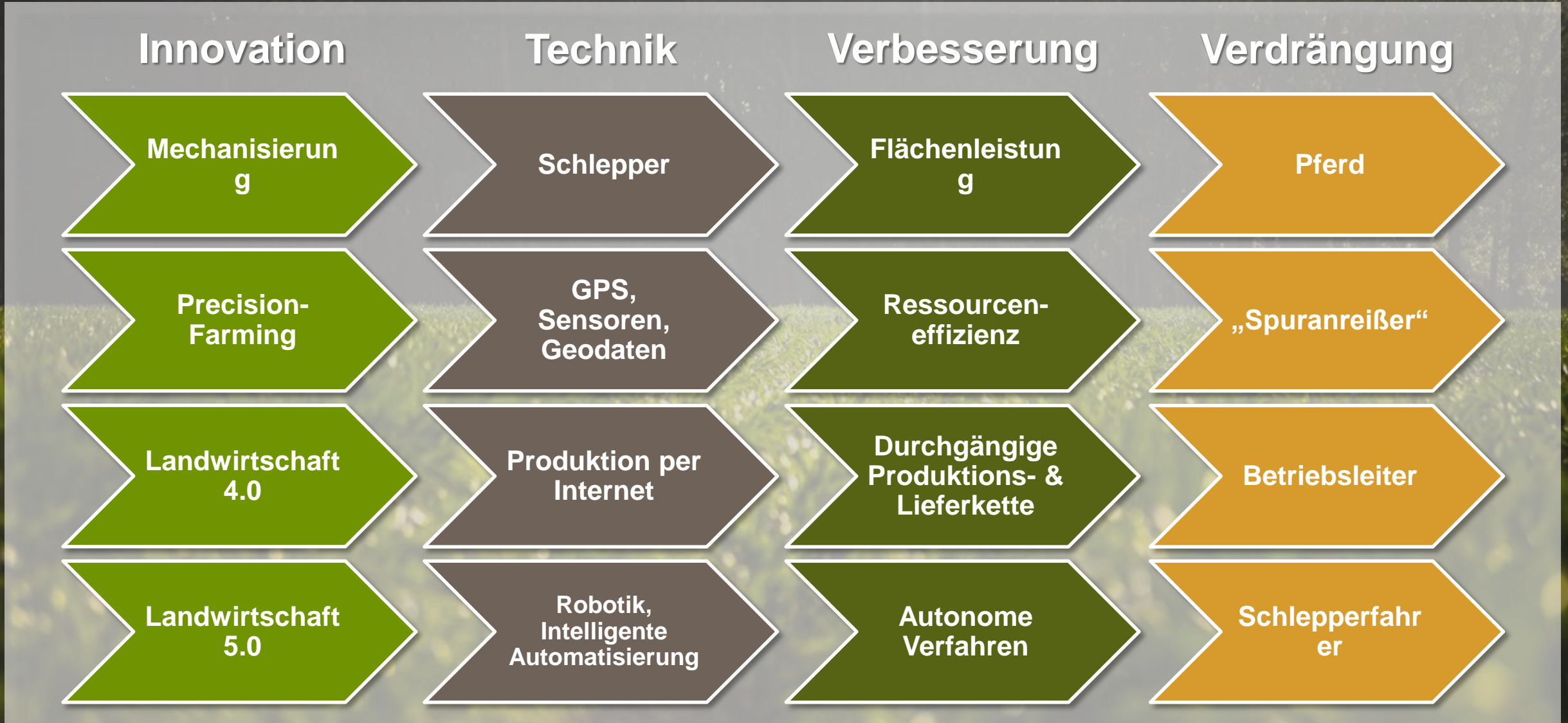
Totale Abhängigkeit
von Internet,
Clouds

Verlust der
familiären
Strukturen -
Konzerndenken

Veränderung der Produktion



FarmBlick





FarmBlick

Wer ist FarmBlick ?

Wer ist FarmBlick?



FarmBlick

Marius Sauer



Oliver Martin

Seit April 2017

Was bietet FarmBlick?



FarmBlick



**Beratung zum Einstieg in die
teilflächenspezifische Bewirtschaftung**



Sensorfahrten



Georeferenzierte Bodenbeprobung



Workshops



Projektbegleitung & Auswertung



FarmBlick

FarmBlick

**praxisorientiert
unabhängig**